

Collège Léonard de Vinci

30 rue de Barrière

27950 SAINT-MARCEL

☎ 02 32 21 18 18

☎ 02 32 51 57 40

ce.0271123z@ac-rouen.fr

[ENT : vinci.ent27.fr](http://vinci.ent27.fr)

Présentation du collège

A LA RENTREE 2019



ANNEE SCOLAIRE 2019/2020

INFORMATIONS GENERALES

Nous accueillerons pour cette rentrée environ **490** élèves dont 400 demi-pensionnaires environ.

Cette année, nous avons **19** divisions, **5** en 6^{ème}, **5** en 5^{ème}, **5** en 4^{ème} et **4** en 3^{ème}.

Nous proposons

- en enseignements facultatifs : LCA Latin à partir de la 5^{ème}, LCE en 4^{ème} et mini-entreprise en 3^{ème},
- en langue vivante 1 : l'anglais,
- en bilangue : portugais ou allemand,
- en langue vivante 2 : l'espagnol et l'italien à partir de la 5^{ème},
- des dispositifs d'accompagnement.

De plus, dans le cadre du CESC des actions éducatives diverses sont organisées tout au long de l'année.

Pour accueillir les élèves, nous avons

- **39** professeurs (dont 13 postes partagés avec un ou plusieurs établissements),
- **1** Conseillère Principale d'Education, **4** ETP d'assistants d'éducation (3 temps complet, 2 mi-temps), **1** assistant pédagogique à mi-temps,
- **1** secrétaire de direction et **1** secrétaire d'intendance,
- **1** infirmière, **1** assistante sociale, **1** Psy-EN
- **9** agents de service,
- **1** principale, **1** principal-adjoint et **1** gestionnaire.

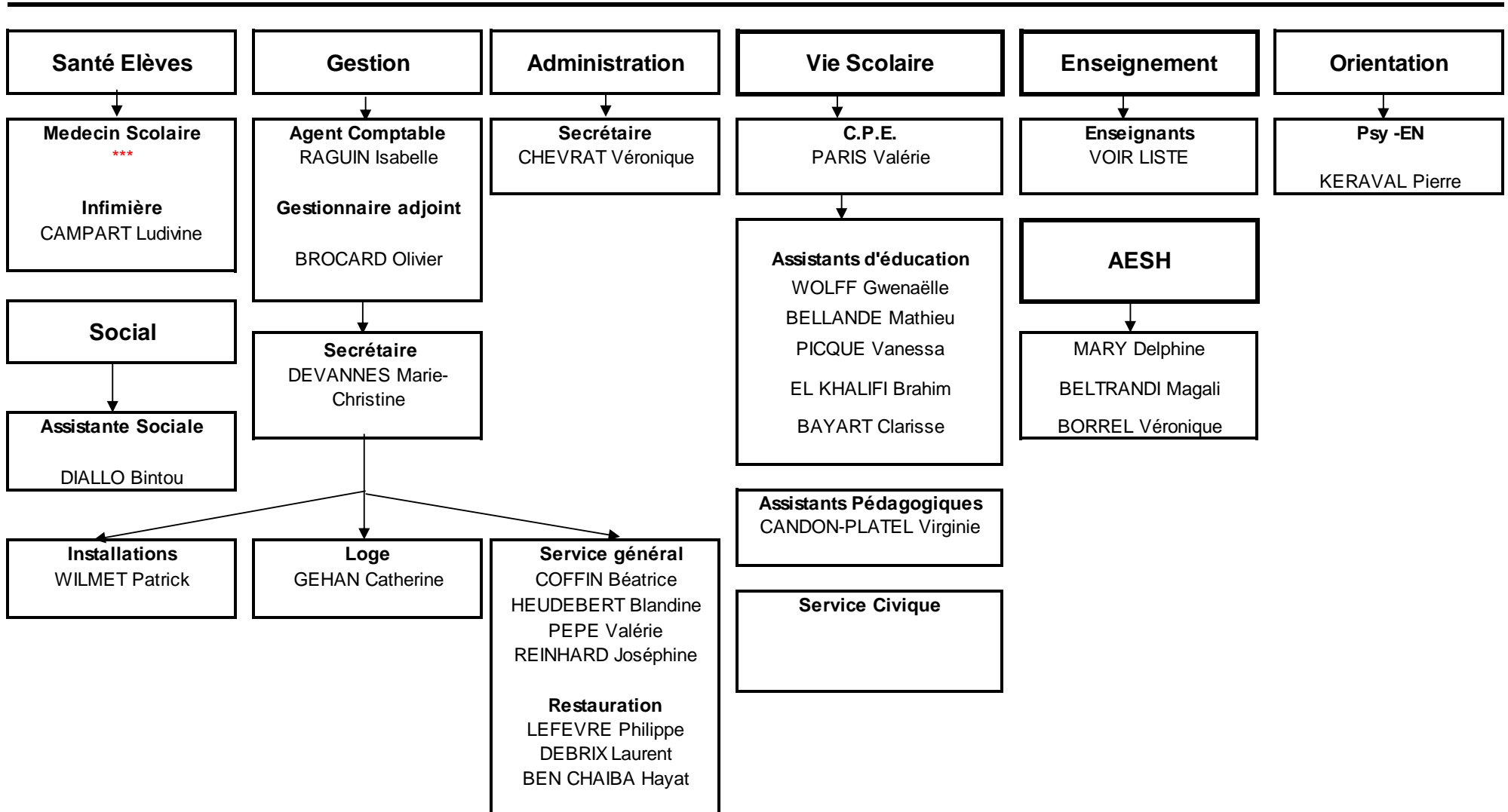
L'établissement s'est engagé dans une démarche de développement durable pour lequel nous avons obtenu le premier degré du label.

ORGANISATION DE LA JOURNEE SCOLAIRE : lundi, mardi, mercredi matin, jeudi et vendredi.

8 H 27	Mise en rang
8 H 30	Début du 1 ^{er} cours
9 H 25	Début du 2 ^{ème} cours
10 H 20	Début de la récréation
10 H 30	Mise en rang
10 H 35	Début du 3 ^{ème} cours
11 H 30	Début du 4 ^{ème} cours
12 H 25	Fin du 4 ^{ème} cours
13 H 00	Mise en rang
13 H 05	Début du 1 ^{er} cours de l'après-midi
13 H 55	Montée des élèves (si premier cours de l'après-midi)
14 H 00	Début du 2 ^{ème} cours
14 H 55	Début de la récréation
15 H 05	Mise en rang
15 H 10	Début du 3 ^{ème} cours
16 H 05	Début du 4 ^{ème} cours
17 H 00	Fin du 4 ^{ème} cours

ORGANIGRAMME

DIRECTION
Chef d'établissement : Mme Nadine ROLLAND
CE Adjoint : M. Mladen MILUTINOVIC
Adjoint Gestionnaire : M. Olivier BROCARD



ANNEE SCOLAIRE 2019/2020

PERSONNEL ENSEIGNANT

Allemand

Mme JUIF Nathalie

Anglais

Mme GUERARD Marie
Mme LEFEVRE Sandrine
Mme PETRINKO Nathalie
Mme RAULT Fanny

Arts Plastiques

M DESBOIS Bertrand
M PUGNA Sébastien

Documentation

Mme SAVIDAN Christine

Education Musicale

Mme LE CRAS Marie-Christine

Education Physique et Sportive

Mme CIBRARIO Claire
Mme GONDRE Valérie
Mme PLOUHINEC Christelle
M QUILLET Rudy

Espagnol

Mme CHACHERO Flora
M CASTRO GONZALEZ Hunberto

Histoire / Géographie

Mme CORALLO Christelle
Mme HERVE Christine
Mme LBOUGAULT Laurine
Mme MERY Isabelle

Italien

Mme STRAPPAZZON Barbara

Latin

Mme GUILLOT – BURKUTALLY Anne

Lettres

Mme LBOURG Sophie
Mme DUVIVIER Cécile
Mme GUILLOT – BURKUTALLY Anne
Mme HALLOUIN Natacha
Mme LECAT-ROULAND Laetitia
Mme ROMAIN Blandine

Mathématiques

Mme BENSALÉM Souad
Mme DELAGRAINGE Laura
Mme LORAUD Anaïck
Mme MARCEAU Nathalie
Mme ROBERT Aurélie
M SAINT LAURENT Julien

Portugais

Mme GONCALVES PINTO Aurélie

Sciences et vie de la terre

Mme AUBRY Anne-Laure
Mme DEPINAY Marion
Mme KETZINGER Marie-Clotilde

Sciences Physiques

M BILYK Vincent
BMP

Technologie

M CHAUVENCY Philippe
M THIBOUT Jean

Les professeurs principaux
Les nouveaux arrivants

PROFESSEURS PRINCIPAUX et PRESIDENTS DE CONSEIL DE CLASSE

Classe Professeur principal Suivi de la classe

6 A	Mme LECAT-ROULAND	
6 B	Mme LEFEVRE	
6 C	Mme MERY	Mme PARIS
6 D	Mme RAULT	
6 E	Mme BENSLEM / Mme DELAGRAINGE	

5 A	Mme LORAUD	M. MILUTINOVIC
5 B	Mme DUVIVIER	M. MILUTINOVIC
5 C	Mme GONDRE	M. MILUTINOVIC
5 D	Mme LE CRAS	Mme ROLLAND
5 E	M. DESBOIS	Mme ROLLAND

4 A	M. BILYK	M. MILUTINOVIC
4 B	Mme PETRINKO	M. MILUTINOVIC
4 C	Mme PLOUHINEC	M. MILUTINOVIC
4 D	Mme MARCEAU	Mme ROLLAND
4 E	Mme CIBRARIO	Mme ROLLAND

3 A	Mme GUILLOT-BURKUTALLY	M. MILUTINOVIC
3 B	Mme LEBOUGAULT	Mme ROLLAND
3 C	Mme CORALLO	Mme ROLLAND
3 D	Mme ROBERT	Mme ROLLAND