



Consignes élèves



Je garde mon masque toute la journée, je le change au moment du repas.



Je respecte une distance d'au moins un mètre entre les autres et moi à chaque instant, dans chaque lieu.



Je me lave les mains, a minima :

- Avant de rentrer en classe, notamment après les récréations ;
- Avant et après chaque repas ;
- Avant d'aller aux toilettes et après y être allé ;
- Après s'être mouché, avoir toussé, avoir éternué ;
- Le soir avant de rentrer chez soi et dès l'arrivée à la maison.



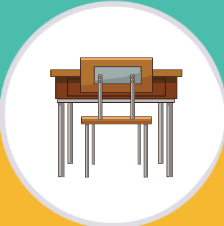
Je veille au respect des gestes barrières pour me protéger et protéger les autres :

- Tousser ou éternuer dans son coude ou un mouchoir ;
- Utiliser un mouchoir à usage unique et le jeter ;
- Saluer sans se serrer la main ;
- Ne pas s'embrasser



J'ai toujours cours dans la même salle de classe.

J'utilise toujours le même chemin pour m'y rendre.



Je reste toujours à la même place dans la salle de classe.



Je me déplace de la salle de classe à la cour avec un adulte.

Je me range dans la cour à mon repère de classe. (couloirs de classe espacés)



Je n'échange aucun matériel avec un camarade



J'apporte ma propre gourde et je porte ma tenue de sport quand j'ai EPS.



Pendant la récréation, je maintiens les gestes barrières et la distanciation physique.

Pas de jeux de balle et de contact et tout ce qui implique des échanges d'objets.

La salle de classe

Mémo parents

- Je m'assure que mon enfant a un masque pour se rendre au collège. Il en aura un second pour effectuer le changement sur le temps de la restauration. Si l'élève utilise les transports scolaires, il doit le porter.
- Je confie à mon enfant des mouchoirs en papier jetables, un sac plastique hermétique en cas d'utilisation d'un masque réutilisable.
- Je surveille l'apparition de symptôme chez mon enfant avec une prise de température quotidienne avant qu'il ne parte au collège (la température doit être inférieure à 37,8°C)